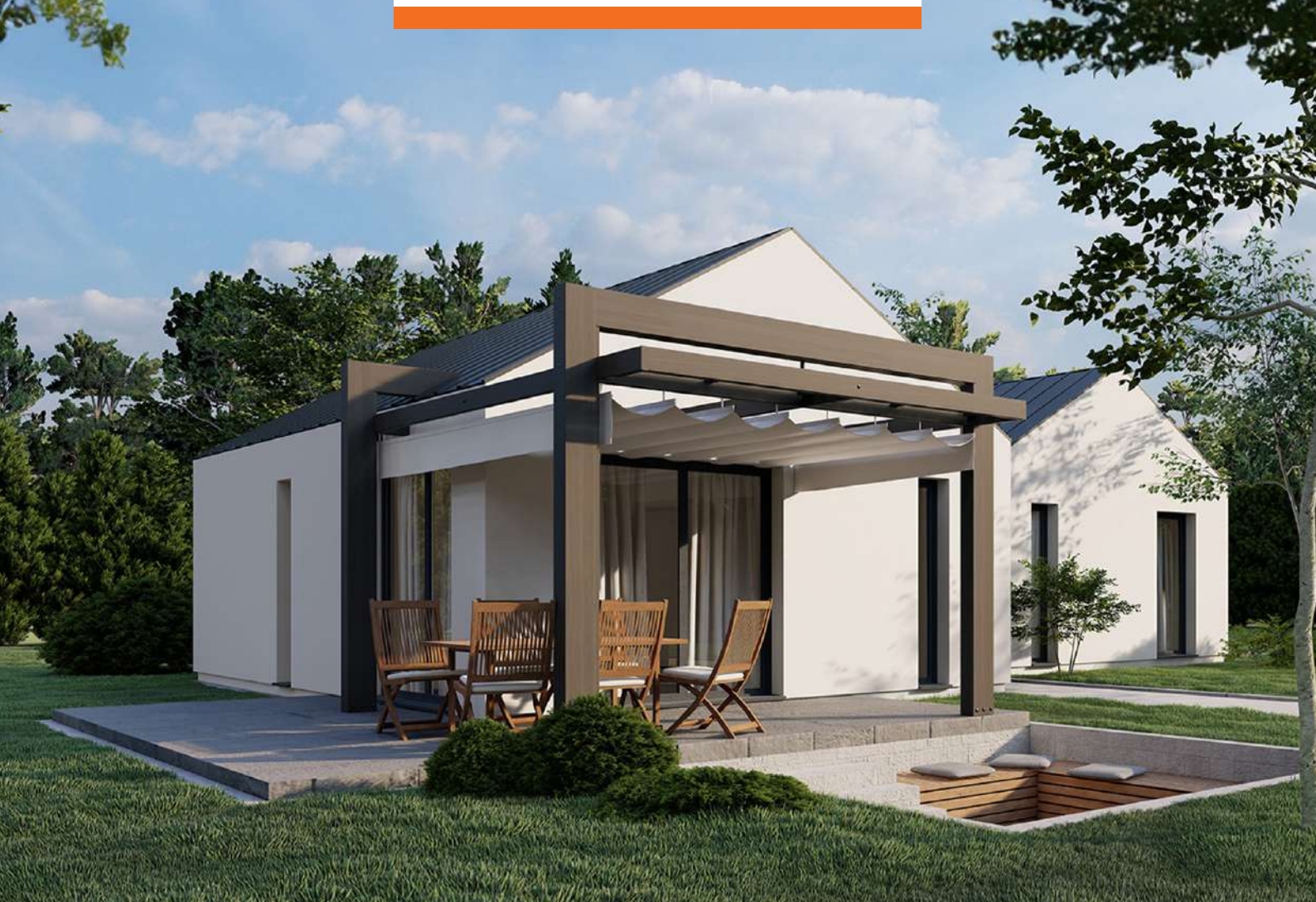
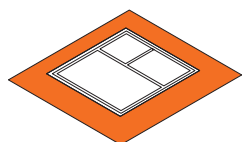


SOLITAR
FABRYKA DOMÓW

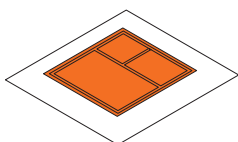


Karta projektu **VEGA**

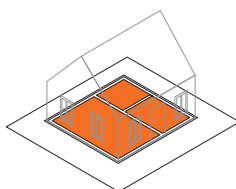
Podstawowe parametry budynku



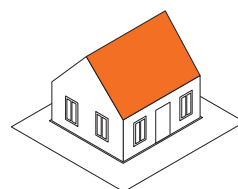
Minimalna wymiar
działki
22,65 x 16,96 m



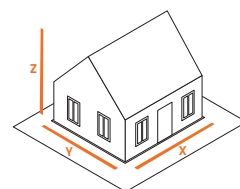
Powierzchnia
zabudowy
109,49 m²



Powierzchnia
całkowita
88,91 m²



Powierzchnia
dachu
132,91 m²



X - **14,65 m**
Y - **8,96 m**
Z - **5,31 m**

Karta projektu **VEGA**

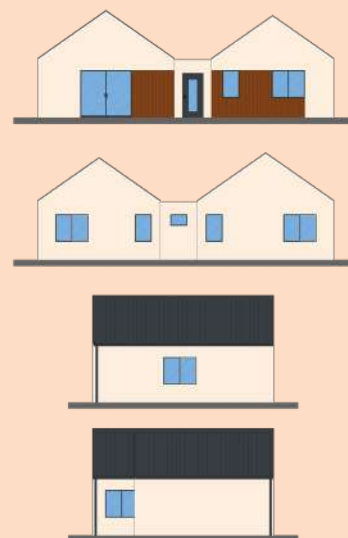
Dom etapowy daje ogromne możliwości elastycznego dostosowania budowy do Twojego budżetu i zmieniających się potrzeb. Możesz rozpocząć od budowy podstawowej części domu (**ETAP 1**), a z czasem rozbudować dom o dodatkową sypialnię i pokoje, zgodnie z rosnącymi potrzebami (**ETAP 2**).

Etapowa budowa domu nie ogranicza Cię w żaden sposób. Jest to doskonała opcja dla młodych rodzin, które nie chcą odkładać marzeń o swoim domu, a jednocześnie z upływem czasu i większymi możliwościami, będą potrzebować większej przestrzeni życiowej.





RZUT ETAP 1 + ETAP 2



WIZUALIZACJE



Standardy wykonania

VEGA		STANDARD			
		I	II	III	
OPIS STANDARDU					
ŚCIANY ZEWNĘTRZNE	Membrana wiatroizolacyjna Płyta drewnopochodna MFP Drewno KVH klasy C24	12 mm 160 x 60 mm	+	+	+
	Izolacja – wełna mineralna $\lambda=0,039$ Płyta drewnopochodna MFP Folia paroizolacyjna	150 mm 10 mm		+	+
	Ruszt instalacyjny Płyta K-G	50 x 40 mm 12,5 mm			+
ŚCIANY WEWNĘTRZNE	Płyta drewnopochodna MFP Drewno KVH klasy C24	10 mm 100 / 160 x 60 mm	+	+	+
	Izolacja – wełna mineralna $\lambda=0,039$ Płyta drewnopochodna MFP	150 mm 10 mm		+	+
	Ruszt instalacyjny Płyta K-G - obustronnie	50 x 40 mm 12,5 mm			+
STROP NAD PARTEREM	Płyta drewnopochodna MFP Drewno KVH klasy C24	22 mm 240 x 60 mm	+	+	+
	Izolacja – wełna mineralna $\lambda=0,039$ Folia paroizolacyjna Izolacja – wełna mineralna $\lambda=0,039$ Folia paroizolacyjna	200 mm 50 mm		+	+
	Ruszt drewniany Płyta K-G	12,5 mm			+
DACH	Błacha na rąbek stojący Ruszt drewniany Membrana wiatroizolacyjna	kolor - antracyt	+	+	+
	Wiązary - drewno KVH klasy C24 Orynowanie i rury spustowe PCV	200 / 160 x 60 mm antracyt			
STOLARKA	Stolarka okienna 3 szybowa kolor wew./zew.	biały / biały lub inny z palety standardowej		+	+
	Parapety zewnętrzne	kolor biały lub inny z palety standardowej		+	+
	Drzwi zewnętrzne	z katalogu		+	+
ELEWACJA warianty do wyboru	W standardzie: Tynk cienkowarstwowy Izolacja – wełna elewacyjna $\lambda=0,039$	1,5 mm 50 mm			+
	Inne opcje: Błacha na rąbek Deska elewacyjna – w pionie/poziomie	do wyceny indywidualnej			+
 SOLIDACH DACH FOTOWOLTAEICZNY	Dach fotowoltaiczny	do wyceny indywidualnej			
 JBGHT	Pompa ciepła	do wyceny indywidualnej			

NASZE TECHNOLOGIE DLA CIEBIE

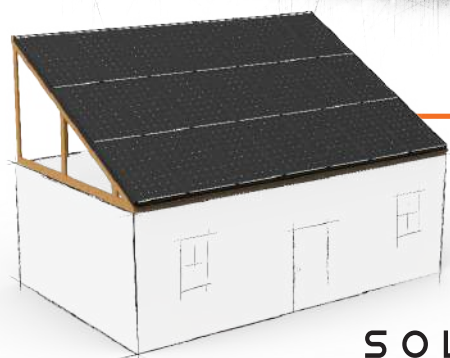
Dzięki ponad 30-letniemu doświadczeniu spółki **JBG-2** opracowaliśmy kompleksową ofertę, obejmującą zaawansowane technologicznie produkty dla domu **SOLITAR**, takie jak panele słoneczne **JBG^{PV}**, pompy ciepła **JBG^{HT}** czy innowacyjne szyby próżniowe **VIG**.

JBG^{PV}

Panele fotowoltaiczne **JBG^{PV}** zostały zaprojektowane z myślą o energooszczędności i niezależności energetycznej. **JBG^{PV}** to polska marka korzystająca z najnowocześniejszych technologii i nowoczesnego, zautomatyzowanego parku maszynowego. W ofercie **JBG^{PV}** znajdują się panele fotowoltaiczne – mono- i polikrystaliczne o wysokiej wydajności.

Innowacyjne okna w technologii VIG

Znakomite wyciszenie, lekka konstrukcja i termoizolacja na najwyższym poziomie – tym wyróżniają się okna, w których za izolację termiczną i akustyczną odpowiada próżnia. Okna w technologii **VIG** (Vacuum Insulated Glass) niwelują nagrzewanie się domu latem i wychładzanie zimą, przyczyniając się do obniżenia rachunków za energię. Ich atutem jest doskonałe wyciszenie, które wpływa na komfort życia.



SOLIDACH
DACH FOTOWOLTAICZNY

Innowacyjny system pokrycia dachowego, który łączy w sobie instalację fotowoltaiczną i finalne pokrycie dachu domu. Całkowicie szczelny i lekki system oraz zastosowanie nowoczesnych paneli fotowoltaicznych polskiej produkcji **JBG^{PV}** zapewniają również niższy koszt inwestycji.



JBG^{HT}

Pompy ciepła **JBG^{HT}** to nowoczesne urządzenia zapewniające wysoką wydajność. Inwerterowe, powietrzne pompy ciepła korzystają z naturalnego, przyjaznego środowiska czynnika chłodniczego **R290**. Polski producent gwarantuje jakość i profesjonalny serwis.

