



SOLITAR

FABRYKA DOMÓW

KARTA PROJEKTU

DOMU PREFABRYKOWANEGO

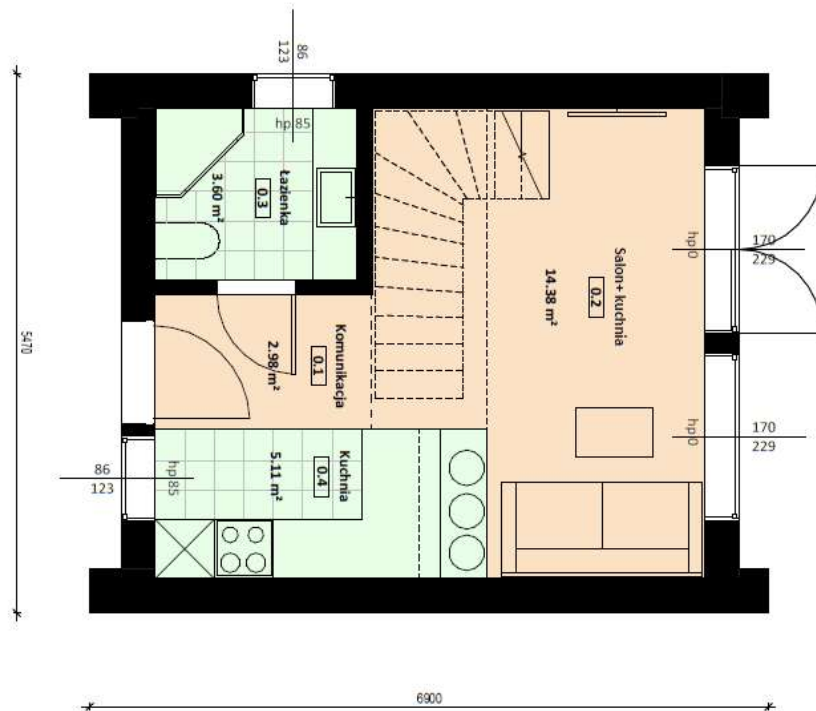
PROXI 35

Dom parterowy o powierzchni użytkowej 39,43 m²

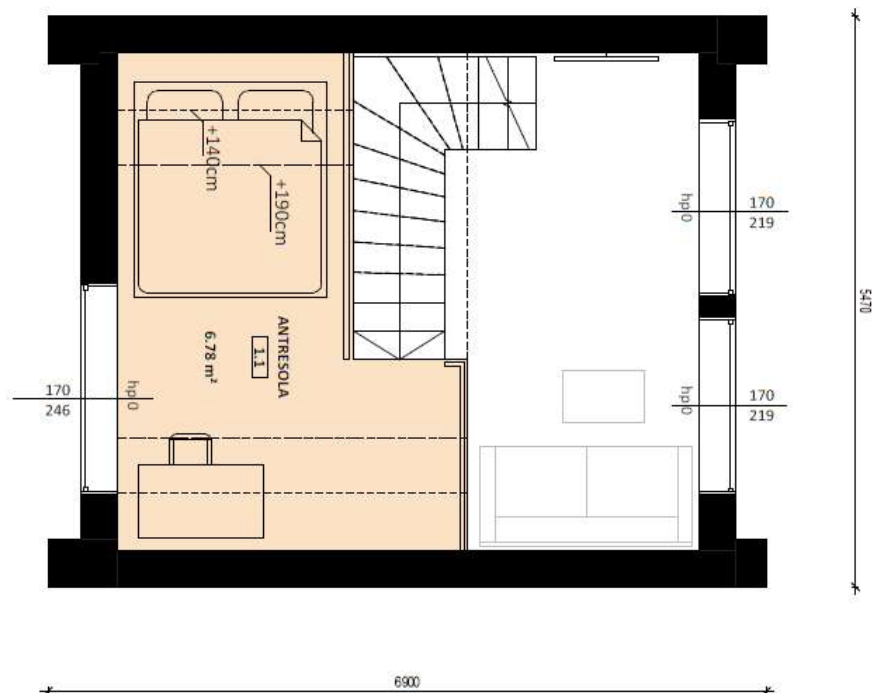
PODSTAWOWE PARAMETRY BUDYNKU:

Powierzchnia użytkowa	39,43 m ²
Powierzchnia po podłodze	44,00 m ²
Powierzchnia zabudowy	34,95 m ²
Wysokość budynku	6,55 m
Wymiary budynku	6,90 m x 5,47 m

RZUT PARTERU:



RZUT ANTRESOLI:



PROXI 35

ŚCIANY ZEWNĘTRZNE	U=0,18 W/(m²·K), Przesunięcie fazowe=13h: Płyta GKF gr. 12,5 mm Płyta OSB3 gr. 15 mm uszczelniona taśmą paroizolacyjną Konstrukcja z drewna C24 KVH 60 x 160 mm Wełna drzewna Steico flex 036 gr. 160 mm	
ŚCIANY WEWNĘTRZNE	Ściany wewnętrzne działowe: Płyta GKF gr. 12,5 mm Płyta OSB3 gr. 12 mm Konstrukcja z drewna C24 KVH 60 x 100 Wełna drzewna Steico flex 036 gr. 80 mm Płyta OSB3 gr. 12 mm Płyta GKF gr. 12,5 mm	
STROP NAD PARTEREM	Strop nad pomieszczeniami parteru (od góry): Deska podłogowa pióro-wpust gr. 25 mm Konstrukcja z drewna C24 KVH 60 x 240 mm Strop nad pomieszczeniami parteru w łazience (od góry): Deska podłogowa pióro-wpust gr. 25 mm Konstrukcja z drewna C24 KVH 60 x 240 mm Folia paroizolacyjna Konstrukcja sufitu podwieszanego Płyta GK gr. 12,5 mm	
DACH	Dach U=0,135 PF=16h Blacha na rąbek, kolor RAL 7016 Łaty / kontrłaty 40 x 60 mm Płyta nakrokwiova Steico special dry 60 mm Wiązary z drewna C24 KVH Wełna drzewna Steico flex 036 gr. 240 mm Płyta OSB3 gr. 15 mm uszczelniona taśmą paroizolacyjną Płyta GKF gr. 12,5 mm	
STOLARKA	Stolarka okienna PCV 3 szybowa, kolor podstawowy Drzwi zewnętrzne - do wyboru z katalogu do 3000 zł (inne do wyboru: do 2000zł, do 4500zł, do 6000zł) Orynowanie: stalowe, rynny i rury spustowe okrągłe, kolor RAL 7016	
INSTALACJA	Instalacja elektryczna: Peszle rozprowadzone w ścianach (bez okablowania)	
ELEWACJA warianty do wyboru	W standardzie: Płyta elewacyjna Steico protect M dry 60 mm Tynk cienkowarstwowy w kolorze białym – struktura baranek	
	Inne opcje: Blacha na rąbek Deska elewacyjna – w pionie/poziomie	OPCJA
SOLIDACH	Dach fotowoltaiczny 1,92 kWp Dach fotowoltaiczny 3,84 kWp	OPCJA
JBG HT	Pompa ciepła 6K + hydrobox	OPCJA
JBG PV	Panele fotowoltaiczne	OPCJA

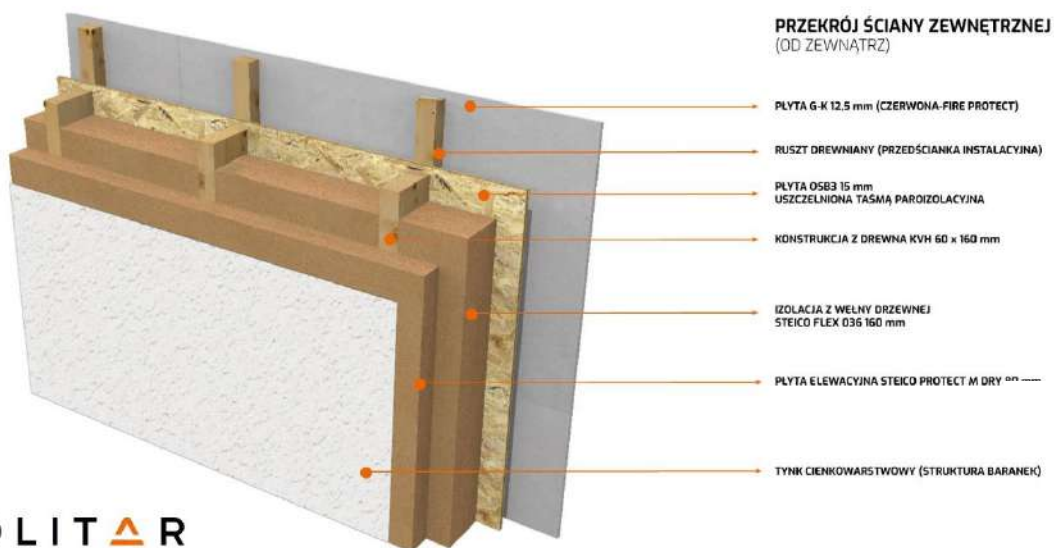
SOLITARE
FABRYKA DOMÓW

STANDARD IZOLACJI

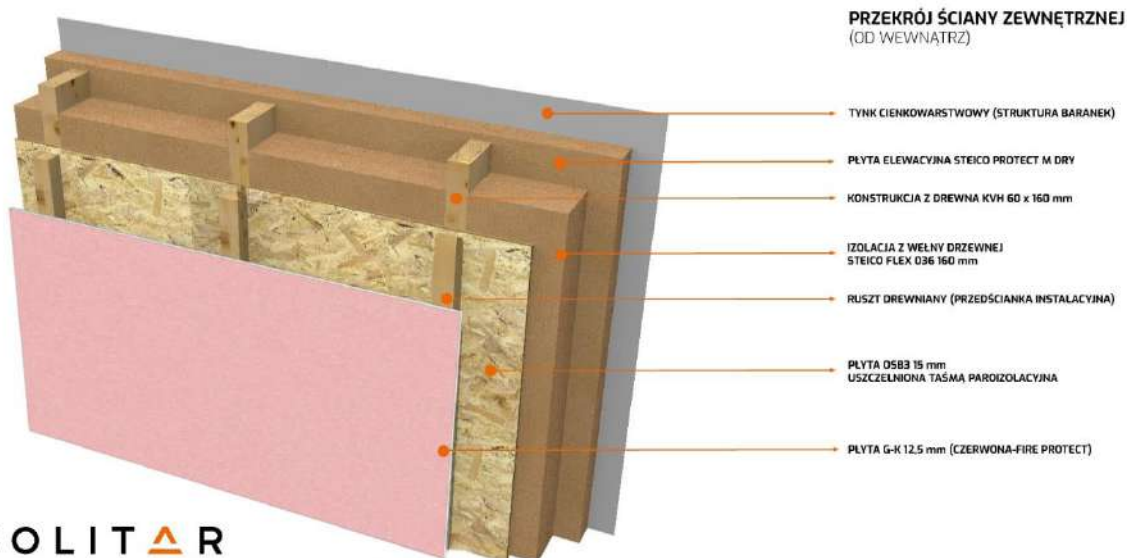
STEICO
naturalny system budowlany

PRZEKRÓJ ŚCIANY ZEWNĘTRZNEJ:

SOLITAR
FABRYKA DOMÓW



SOLITAR
FABRYKA DOMÓW



PARAMETRY DLA ŚCIANY ZEWNĘTRZNEJ:

U=0,18 W/(m²K)

PRZESUNIĘCIE FAZOWE=13 h



STEICOflex 036

Sprężyste maty termoizolacyjne z naturalnych włókien drzewnych

- doskonała ochrona przed utratą ciepła w zimie oraz przed upałami w lecie
- trwała ochrona konstrukcji budynku dzięki dużej otwartości dyfuzyjnej
- produkowane ze świeżego drewna iglastego - ochrona środowiska poprzez akumulację CO₂
- perfekcyjne dopasowanie do sąsiadujących elementów budowlanych (np. krokwi)
- regulacja zdrowego mikroklimatu wewnątrz budynku

STEICOflex 036 posiada najniższą przewodność cieplną spośród wszystkich znanych naturalnych materiałów termoizolacyjnych – 0,036 [W / (m * K)].

W efekcie możliwa jest realizacja szczególnie efektywnych rozwiązań termoizolacyjnych. Dzięki zastosowaniu mat STEICOflex 036 uzyskają Państwo optymalną ochronę przed stratami ciepła w zimie, ciesząc się przytulnie ciepłymi pomieszczeniami.

STEICOflex 036 wyróżnia się nie tylko bardzo niską przewodnością cieplną, ale również dzięki dużej gęstości ok. **60 kg / m³** oraz bardzo wysokiemu ciepłu właściwemu c 2100 J/ kgK, oferuje szczególnie dużą bezwładność cieplną.

Takie optymalne połączenie chroni pomieszczenia przed przegrzewaniem w okresie letnim. W efekcie materiały STEICO umożliwiają komfortowy wypoczynek w przyjemnie chłodnych pomieszczeniach, nawet w najbardziej upalne dni lata.

Otwartość dyfuzyjna

Podobnie jak wszystkie materiały termoizolacyjne STEICO również STEICOflex 036 jest materiałem otwartym dyfuzyjnie oraz sorpcyjnym. Dzięki inteligentnemu zarządzaniu transferem wilgoci materiały termoizolacyjne z włókien drzewnych STEICO zapobiegają powstawaniu wolnej wody kondensacyjnej. Konstrukcja budynku pozostaje trwale zabezpieczona przed szkodliwym działaniem wilgoci.

Wyjątkowa korzyść: właściwości termoizolacyjne mat STEICOflex 036 nie ulegają pogorszeniu w skutek wahań poziomów wilgotności.

STEICO *protect dry*

plyty termoizolacyjne z włókien drzewnych
pod systemy tynkarskie



Wytrzymałe płyty termoizolacyjne z włókien drzewnych do ekologicznych elewacji tynkowanych

- wyjątkowo stabilne i trwałe
- perfekcyjne właściwości termoizolacyjne w zimie oraz w lecie
- otwarte dyfuzyjnie – trwałość i bezpieczeństwo konstrukcji na lata
- produkowane ze świeżego drewna iglastego – długotrwała ochrona środowiska poprzez akumulację CO₂

Wsparcie zdrowego mikroklimatu

Materiały termoizolacyjne STEICO posiadają znak jakości IBR (Instytut Biologii Budownictwa w Rosenheim). Tym samym izolacje termiczne STEICO w znacznym stopniu przyczyniają się do stworzenia przyjaznego biologicznie mikroklimatu w budynku.

Ochrona przed deszczem + otwartość dyfuzyjna

Płyty elewacyjne STEICO są hydrofobizowane (zwiększona odporność na wilgoć). Podczas procesu budowlanego, nieotynkowane płyty chronią przed deszczem i warunkami pogodowymi.

Jednocześnie płyty są otwarte dyfuzyjnie, a tym samym zapewniają niezawodne zarządzanie transferem wilgoci dla trwałej ochrony konstrukcji budynku.




Perfekcyjna ochrona przed zimmem oraz przed upałem

Płyty elewacyjne STEICO zapewniają doskonałą ochronę przed stratami ciepła w zimie. Jednocześnie dzięki bardzo dużej masie własnej oraz zdolności do magazynowania ciepła, płyty chronią idealnie przed upałami w lecie



DOM KOMPLETNY SOLITAR

Zmieniamy zasady gry w standardzie budownictwa mieszkalnego, oferując Ci kompletny pakiet technologii **od jednego producenta**, który przyspieszy Twój krok w stronę ekologicznego i energooszczędnego domu.

-  PEFABRYKOWANA KONSTRUKCJA DOMU
-  ENERGOOSZCZĘDNA POMPA CIEPŁA JBG HT
-  DACH FOTOWOLTAICZNY SOLIDACH

SOLIDACH
DACH FOTOWOLTAICZNY

SOLITAR
FABRYKA DOMÓW



**UDZIELAMY 30-LETNIEJ GWARANCJI NA
KONSTRUKCJĘ**

WIZUALIZACJE POGLĄDOWE:



